



KINTEK SOLUTION

Cerâmica Fina Catálogo

Entre em contato conosco para mais catálogos de **Preparação da amostra**, **Equipamento térmico**, **Consumíveis e materiais de laboratório**, **Equipamento bioquímico**, etc...

KINTEK SOLUTION

PERFIL DA EMPRESA

>>> Sobre nós

Kintek Solution Ltd is one technology orientated organization, team members are devoted to probing the most efficient and reliable technology and innovations in the scientific researching equipment, fields like biochemical reacting, new materials researching, heat treatment, vacuum creating, refrigerating, as well as pharmaceutical and petroleum extracting equipment.

In the past 20 years, we earned rich experiences in this researching equipment field, we are capable to supply both the equipment and solution according to customer's needs and realities, we have also developed lots of customer tailored equipment according to a specific working purpose, and we have lots of successful projects in many universities and institutes from different countries, like Asia, Europe, North and South America, Australia and New Zealand, Middle East, and Africa.

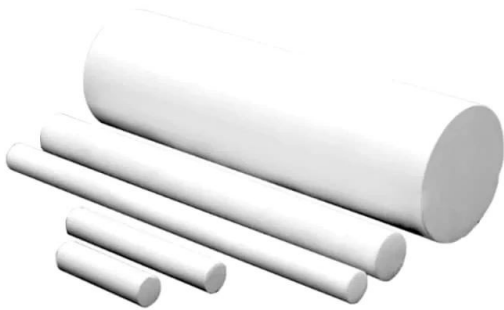
Profession, quick response, hard working, and sincerity is a remarkable label of our team members working attitude, which earn us a sound reputation among our clients.

We are here and ready to service our clients from different countries and regions, and share the most efficient and reliable technology together!



Haste De Cerâmica De Nitreto De Boro (Bn)

Número do item: KM-D4



Introduction

A vareta de nitreto de boro (BN) é a forma cristalina de nitreto de boro mais forte como a grafite, que tem um excelente isolamento elétrico, estabilidade química e propriedades dielétricas.

[Saiba mais](#)

diâmetro e comprimento

10-100mm*100-300mm

Tubo Cerâmico De Nitreto De Boro (Bn)

Número do item: KM-D5



Introduction

O nitreto de boro (BN) é conhecido pela sua elevada estabilidade térmica, excelentes propriedades de isolamento elétrico e propriedades de lubrificação.

[Saiba mais](#)

Anel Cerâmico De Nitreto De Boro Hexagonal (Hbn)

Número do item: KM-D6



Introduction

Os anéis de cerâmica de nitreto de boro (BN) são normalmente utilizados em aplicações de alta temperatura, tais como acessórios de fornos, permutadores de calor e processamento de semicondutores.

[Saiba mais](#)

Placa De Cerâmica De Nitreto De Boro (Bn)

Número do item: KM-D7



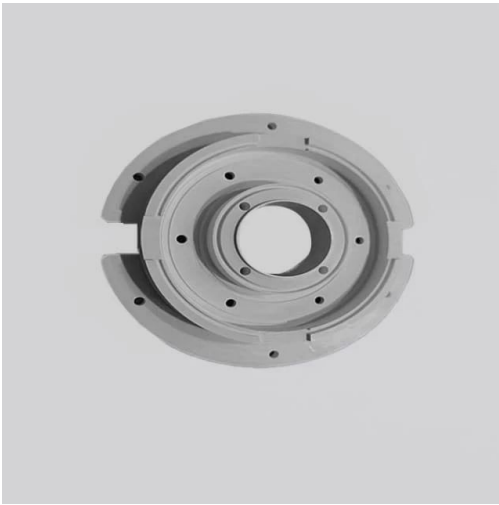
Introduction

As placas cerâmicas de nitreto de boro (BN) não utilizam água de alumínio para molhar e podem fornecer uma proteção abrangente para a superfície de materiais que contactam diretamente com alumínio fundido, magnésio, ligas de zinco e respectivas escórias.

[Saiba mais](#)

Peças Personalizadas Em Cerâmica De Nitreto De Boro (Bn)

Número do item: KM-D8



Introduction

As cerâmicas de nitreto de boro (BN) podem ter diferentes formas, pelo que podem ser fabricadas para gerar alta temperatura, alta pressão, isolamento e dissipação de calor para evitar a radiação de neutrões.

[Saiba mais](#)

Compósito Condutor-Cerâmica De Nitreto De Boro (Bn)

Número do item: KM-D9



Introduction

Devido às características do próprio nitreto de boro, a constante dielétrica e a perda dielétrica são muito pequenas, pelo que é um material isolante elétrico ideal.

[Saiba mais](#)

Cadinho De Cerâmica De Alumina (Al₂O₃) Para Forno De Mufla De Laboratório

Número do item: KM-C01



Introduction

Os cadinhos de cerâmica de alumina são utilizados em alguns materiais e ferramentas de fusão de metais, e os cadinhos de fundo plano são adequados para fundir e processar lotes maiores de materiais com melhor estabilidade e uniformidade.

[Saiba mais](#)

0,9ml(45x8x6mm)	9ml(60x30x10mm)	30ml(60x40x20mm)	185ml(80x80x40mm)	13ml(100x30x10mm)	300ml(100x100x40mm)	510ml(120x120x50mm)
2ml(30x20x10mm)	10ml(50x20x20mm)	35ml(60x30x30mm)	75ml(90x60x20mm)	25ml(100x30x15mm)	750ml(100x100x100mm)	520ml(140x140x38mm)
3ml(25x15x15mm)	10ml(60x30x14mm)	40ml(50x50x25mm)	165ml(90x60x40mm)	35ml(100x30x20mm)	330ml(115x115x35mm)	425ml(150x150x30mm)
3.5ml(20x20x17mm)	16ml(60x30x15mm)	57ml(75x75x15mm)	200ml(90x60x45mm)	59ml(100x30x30mm)	90ml(120x60x20mm)	750ml(150x150x50mm)
4ml(50x20x10mm)	20ml(60x30x20mm)	68ml(65x65x25mm)	170ml(90x90x30mm)	47ml(100x40x20mm)	190ml(120x60x40mm)	1290ml(150x150x80mm)
5ml(30x20x17mm)	25ml(50x40x20mm)	100ml(65x65x35mm)	300ml(90x90x45mm)	110ml(100x50x30mm)	205ml(120x80x30mm)	800ml(160x160x45mm)
7ml(50x20x15mm)	26ml(50x25x35mm)	110ml(70x70x30mm)	22ml(100x20x20mm)	150ml(100x100x25mm)	260ml(120x80x40mm)	1460ml(180x180x60mm)
3,5ml(20x20x17mm)	10ml(60x30x14mm)	25ml(100x30x20mm)	125ml(98x72x28mm)			
5,5 ml(45x22x13mm)	15ml(30x30x30mm)	30ml(80x40x17mm)	1800ml(380x135x60mm)			
9ml(60x25x15mm)	15ml(60x30x15mm)	50ml(90x60x17mm)				
10ml(50x28x14mm)	22ml(100x25x15mm)	84ml(120x60x18mm)				
9ml(60x25x15mm)	50ml(85x30x40mm)	125ml(98x72x28mm)	1050ml(150x150x60mm)	1800ml(380x135x60mm)		
15ml(60x30x15mm)	84ml(120x60x18mm)	460ml(160x120x35mm)	1290ml(150x150x80mm)	4000ml(225x225x100mm)		
15ml(30x30x30mm)	95ml(120x100x15mm)	710ml(155x120x50mm)	1800ml(150x100x150mm)			
22ml(100x25x15mm)	100ml(100x50x30mm)	900ml(120x120x100mm)	4400ml(200x150x200mm)			
0,9ml(45x8x6mm)	59ml(100x30x30mm)	260ml(100x100x35mm)	1880ml(340x220x35mm)	6900ml(330x330x80mm)		
3ml(25x15x15mm)	84ml(65x65x30mm)	425ml(150x150x30mm)	3120ml(300x150x90mm)	14L(330x330x160mm)		
5ml(30x20x17mm)	170ml(170x53x30mm)	445ml(100x100x60mm)	3300ml(200x200x100mm)			
16ml(40x30x20mm)	200ml(115x90x30mm)	1090ml(140x140x70mm)	3760ml(300x200x80mm)			
35ml(70x30x30mm)	230ml(115x65x45mm)	1260ml(160x120x85mm)	4000ml(235x165x130mm)			
Uma grande (50x40x20) e duas pequenas (30x20x17)	Um grande (90x65x30) quatro pequenos (50x20x20)	Um grande (100x30x20) quatro pequenos (20x20x17)	Um grande (115x90x30) cinco pequenos (75x20x20)	Um grande (120x60x20) e dois pequenos (50x40x20)		

Um grande (80x80x40) e dois pequenos (60x30x30)	Um grande (90x65x30) e dois pequenos (50x40x20)	Um grande (100x30x20) e três pequenos (30x20x17)	Um grande (115x115x35) e três pequenos (100x30x20)	Um grande (120x60x20) e dois pequenos (100x20x20)	
Um grande (90x60x20) e quatro pequenos (50x20x20)	Um grande (90x65x30) e três pequenos (52x25x23)	Um grande (100x40x20) e três pequenos (φ28x17)	Um grande (120x30x15) e cinco pequenos (20x20x17)	Um grande (120x60x20) e cinco pequenos (50x20x20)	
Um grande (90x60x17) e três pequenos (50x28x1)	Um grande (100x30x15) e três pequenos (30x20x10)	Um grande (100x40x20) e três pequenos (φ30x30)	Um grande (115x115x35) e três pequenos (100x30x20)	Um grande (120x60x40) e três pequenos (40x35x25)	
Um grande (90x60x20) e dois pequenos (50x40x20)	Um grande (100x30x20) e cinco pequenos (φ18x26)	Um grande (100x100x40) nove pequenos (10ml)	Um grande (120x35x18) sete pequenos (25x15x15)	Um grande (120x80x30) seis pequenos (20ml)	
Um grande (90x60x20) cinco pequenos (80x10x10)	Um grande (100x30x20) e quatro pequenos (φ20x20)	Um grande (115x65x45) e quatro pequenos (50x25x35)	Uma grande (120x60x18) e quatro pequenas (50x28x14)	Um grande (120x80x40) e seis pequenos (15ml)	
Um grande (φ58x60) e sete pequenos (φ16x50)	Um grande (100x40x20) e três pequenos (φ28x17)	Um grande (120x60x20) e dois pequenos (100x20x20 semicírculo)			
Um grande (φ70x70) e três pequenos (φ28x58)	Um grande (100x40x20) e três pequenos (φ30x30)	Um grande (120x60x40) e três pequenos (40x35x25 semicírculo)			
Um grande (100x30x20) e quatro pequenos (φ20x20)	Um grande (100x100x40) e nove pequenos (10ml regular)	Um grande (120x80x40) seis pequenos (15ml)			
Um grande (100x30x20) cinco pequenos (φ18x26)	Um grande (115x65x45) quatro pequenos (50x25x35)	Um grande (120x80x30) seis pequenos (20ml aumentados)			
2ml(50x10x10mm)	7ml(50x20x15mm)	68ml(65x65x25mm)	110ml(100x50x30mm)	165ml(90x60x40mm)	1000ml(150x110x80)
2.5ml(70x12x7mm)	15ml(75x20x20mm)	75ml(90x60x20mm)	115ml(65x65x35mm)	170ml(90x90x30mm)	2000ml(160x140x120mm)
4ml(50x20x10mm)	34ml(150x20x20mm)	85ml(120x60x18mm)	120ml(90x65x30mm)	185ml(80x80x40mm)	2600ml(200x200x80mm)
4,5ml (80x10x10mm)	57ml(75x75x15mm)	80ml(120x60x18mm)	135ml(95x68x28mm)	185ml(94x68x38mm)	4800ml(250x250x100mm)
7ml(50x25x10mm)	63ml(150x45x20mm)	90ml(120x60x20mm)	160ml(78x28x107)	520ml(140x140x38mm)	
1,5ml com orifícios (30x10x9,5mm)	60ml(100x43x26mm)				
19ml(100x24x17)	114ml(100x56x35mm)				
24ml(73x30x22mm)	175ml(100x84x35mm)				
36ml(100x27x27mm)	Outras especificações podem ser personalizadas				
0,9ml com tampa (45x8x6mm)	26ml com tampa (50x25x35mm)	80ml com tampa (120x60x18mm)	150ml com tampa (100x100x25mm)	330ml com tampa (115x115x35mm)	520ml com tampa (140x140x38mm)
3ml com tampa (25x15x15mm)	40ml com tampa (50x50x25mm)	84ml com tampa (65x65x30mm)	160ml com tampa (78x28x107mm)	370ml com tampa (200x100x25mm)	750ml com tampa (150x150x50mm)
4ml com tampa (50x20x10mm)	59ml com tampa (100x30x30mm)	100ml com tampa (65x65x35mm)	170ml com tampa (90x90x30mm)	425ml com tampa (150x150x30mm)	800ml com tampa (200x100x50mm)
7ml com tampa (50x20x15mm)	60ml com tampa (105x105x12mm)	100ml com tampa (100x50x30mm)	260ml com tampa (100x100x35mm)	445ml com tampa (100x100x60mm)	900ml com tampa (120x120x100mm)
7ml com tampa (50x25x10mm)	68ml com tampa (65x65x25mm)	110ml com tampa (70x70x30mm)	310ml com tampa (105x105x40mm)	510ml com tampa (120x120x50mm)	
4ml(50x20x10mm)	26ml(50x25x35mm)	195ml(85x80x40mm)	800ml(200x100x50mm)	3100ml(220x220x80mm)	
5.5ml(100x10x10mm)	30ml(60x40x20mm)	200ml(90x60x45mm)	1100ml(305x90x60mm)	298ml(200x100x30mm)	
10ml(75x18x14mm)	35ml(120x30x15mm)	205ml(120x80x30mm)	1480ml(200x200x50mm)		
16ml(60x30x15mm)	150ml(100x100x25mm)	210ml(85x85x40mm)	2400ml(250x155x80mm)		

20ml(52x25x23mm)	190ml(120x60x40mm)	370ml(200x100x25mm)	2830ml(300x180x70mm)
1050ml com tampa (150x150x60mm)	1460ml com tampa 180x180x60	2600ml com tampa 200x200x80	6900ml com tampa (330x330x80mm)
1090ml com tampa (140x140x70mm)	1480ml com tampa 200x200x50	4400ml com tampa (200x150x200mm)	11000ml com tampa 330x330x120
1290ml com tampa (150x150x80mm)	2830ml com tampa 300x180x70	4800ml com tampa (250x250x100mm)	14L com tampa (330x330x160mm)
4ml com tampa 20x20x18mm	3,5ml com tampa 20x20x17mm		
800ml(130x120x75mm)	1300ml(130x120x115mm)		

Cadinho De Alumina (Al₂O₃) Com Tampa Cadinho De Laboratório Cilíndrico

Número do item: KM-C02



Introduction

Cadinhos Cilíndricos Os cadinhos cilíndricos são uma das formas mais comuns de cadinhos, adequados para fundir e processar uma grande variedade de materiais, e são fáceis de manusear e limpar.

[Saiba mais](#)

0,4ml(φ10x10mm)	4ml(φ14x45mm)	23ml(φ30x55mm)	74ml(φ45x65mm)	150ml(φ90x30mm)	260ml(φ75x65mm)	470ml(φ80x120mm)	1400ml(φ130x130mm)
0.8ml(φ12x12mm)	6.5ml(φ19x35mm)	25ml(φ28x58mm)	85ml(φ50x60mm)	160ml(φ65x65mm)	275ml(φ60x120mm)	480ml(φ95x95mm)	1600ml(φ140x140mm)
1.5ml(φ20x10mm)	7ml(φ30x20mm)	28ml(φ50x25mm)	89ml(φ60x40mm)	198ml(φ85x50mm)	280ml(φ80x80mm)	560ml(φ130x60mm)	2000ml(φ150x140mm)
3ml (φ12x40mm)	7.5ml(φ28x17mm)	35ml(φ40x40mm)	93ml(φ40x100mm)	220ml(φ60x100mm)	300ml(φ90x65mm)	630ml(φ100x100mm)	2400ml(φ230x80mm)
3ml(φ16x20mm)	9ml(φ30x25mm)	38ml(φ35x51mm)	120ml(φ50x80mm)	220ml(φ70x70mm)	310ml(φ70x100mm)	840ml(φ150x65mm)	2500ml(φ150x180mm)
3ml(φ20x20mm)	12ml(φ30x28mm)	40ml(φ50x30mm)	130ml(φ60x60mm)	220ml(φ100x35mm)	330ml(φ95x60mm)	1000ml(φ115x130mm)	2520ml(φ200x100mm)
3.5ml(φ16x28mm)	13ml(φ30x30mm)	63ml(φ50x45mm)	130ml(φ70x50mm)	250ml(φ85x60mm)	360ml(φ80x100mm)	1100ml(φ100x180mm)	2700ml(φ160x160mm)
3.5ml(φ18x26mm)	21ml(φ35x30mm)	70ml(φ50x50mm)	145ml(φ50x100mm)	250ml(φ95x50mm)	450ml(φ90x90mm)	1350ml(φ125x150mm)	3400ml(φ180x170mm)
5240ml(φ200x200mm)							

0,8mlCom tampa convexa (φ12x12)	3,5mlCom tampa convexa (φ16x28)	11mlCom tampa convexa (φ19x58)	28mlCom tampa de fivela (φ50x25)	53mlCom tampa convexa (φ40x70)	100mlcom tampa de disco (φ58x60)	280mlcom tampa de disco (φ80x80)	1100mlcom tampa de disco (φ100x180)
1.5mlCom tampa de fivela (φ20x10)	3,5 mlCom tampa de fivela (φ16x28)	12mlCom tampa convexa (φ30x28)	29mlCom tampa convexa (φ40x35)	61mlCom tampa convexa (φ40x80)	120 mlCom tampa convexa (φ50x80)	280mlCom tampa de fivela (φ80x80)	1350mlcom tampa de disco (φ125x150)
1.5mlCom tampa convexa (φ20x10)	3,5 mlCom tampa convexa (φ18x26)	12mlCom tampa de fivela (φ30x28)	35mlCom tampa convexa (φ40x40)	63mlCom tampa convexa (φ50x45)	130mlCom tampa de disco (φ60x60)	300mlCom tampa de fivela (φ90x65)	1400mlcom tampa de disco (φ130x130)
3mlCom tampa convexa (φ12x40)	4mlCom tampa convexa (φ14x45)	13mlCom tampa convexa (φ30x30)	38mlCom tampa convexa (φ35x50)	63mlCom tampa de fivela (φ50x45)	130mlcom tampa de disco (φ70x50)	450mlcom tampa de disco (φ90x90)	1600mlcom tampa de disco (φ140x140)
2mlCom tampa convexa (φ16x20)	6,5 mlCom tampa convexa (φ19x35)	13mlCom tampa de fivela (φ30x30)	38mlCom tampa de fivela (φ35x50)	70mlCom tampa convexa (φ50x50)	150mlCom tampa de disco (φ90x30)	450mlCom tampa de fivela (φ90x90)	2000mlcom tampa de disco (φ150x140)
2mlCom tampa de fivela (φ16x20)	7mlCom tampa convexa (φ30x20)	15mlCom tampa convexa (φ47x13)	40mlCom tampa convexa (φ50x30)	70mlCom tampa de fivela (φ50x50)	150mlCom tampa de fivela (φ90x30)	560 ml com tampa de disco (φ130x60)	2400mlcom tampa de disco (φ230x80)
3mlCom tampa de fivela (φ20x18)	7,5mlCom tampa convexa (φ28x17)	23 mlCom tampa convexa (φ30x55)	50mlCom tampa de fivela (φ35x70)	73mlCom tampa convexa (φ35x100)	160mlcom tampa de disco (φ65x65)	630mlcom tampa de disco (φ100x100)	2500mlcom tampa de disco (φ150x180)
3mlCom tampa convexa (φ20x18)	8mlCom tampa de fivela (φ25x25)	23mlCom tampa de fivela (φ30x55)	50mlCom tampa convexa (φ40x60)	85mlCom tampa convexa (φ50x60)	163mlcom tampa de disco (φ90x35)	840mlcom tampa de disco (φ150x65)	2700mlcom tampa de disco (φ160x160)
3mlCom tampa convexa (φ20x20)	9mlCom tampa convexa (φ20x50)	25 mlCom tampa convexa (φ28x58)	52mlCom tampa de fivela (φ30x100)	85mlCom tampa de fivela (φ50x60)	220mlcom tampa de disco (φ60x100)	950mlcom tampa de disco (φ120x120)	3400mlcom tampa de disco (φ180x170)
3mlCom tampa de fivela (φ20x20)	9mlCom tampa convexa (φ30x25)	28mlCom tampa convexa (φ50x25)	52mlCom tampa convexa (φ30x100)	95mlcom tampa de disco (φ95x20)	260mlcom tampa de disco (φ70x70)	1000mlcom tampa de disco (φ115x130)	

0,4 ml (10x10)	1,5 ml(13x24)	3ml(20x18)	5ml(15x70)	8ml(25x25)	15ml(30x28)	39ml(35x58)
0.7ml(20x4)	2ml(30x5)	3ml(35x6)	6ml(16x50)	9ml(20x50)	15ml(47x13)	50ml(35x70)
1ml(10x50)	2.5ml(10x60)	4ml(12x150)	6,5 ml(19x35)	11ml(19x58)	18ml(23x60)	50ml(40x60)
1.2ml(11x20)	3ml(12x40)	4ml(14x45)	8ml(16x56)	12ml(55x8)	29ml(40x35)	

Um grande (φ58x60) e sete pequenos (φ16x50)	Um grande (100x40x20) e três pequenos (φ28x17)	Um grande (120x60x20) e dois pequenos (100x20x20 semicírculo)
---	--	---

Um grande (φ70x70) e três pequenos (φ28x58)	Um grande (100x40x20) e três pequenos (φ30x30)	Um grande (120x60x40) e três pequenos (40x35x25 semicírculo)
---	--	--

Um grande (100x30x20) e quatro pequenos (φ20x20)	Uma grande (100x100x40) e nove pequenas (10ml)	Um grande (120x80x30) seis pequenos (20ml)
--	--	--

Um grande (100x30x20) cinco pequenos (φ18x26)	Um grande (115x65x45) quatro pequenos (50x25x35)	Um grande (120x80x40) seis pequenos (15ml)
---	--	--

52ml(30x100)	80ml(56x50)	119ml(40x135)	180ml(50x120)	270ml(90x60)
53ml(40x70)	95ml(95x20)	127ml(45x110)	185ml(59x87)	300ml(100x50)
61ml(40x80)	100ml(58x60)	140ml(115x20)	230ml(100x40)	375ml(70x120)
73ml(35x100)	105ml(75x27)	163ml(90x35)	250ml(70x90)	420ml(70x145)

2mlcom tampa de fivela exterior (φ16x20)	6mlcom tampa convexa interior (φ16x50)	220ml com tampa de disco (φ100x35)	300 ml com tampa de disco (φ100x50)	610 ml com tampa de disco (φ80x155)	900ml com tampa de disco (φ115x110)
--	--	------------------------------------	-------------------------------------	-------------------------------------	-------------------------------------

2ml com tampa convexa interior (φ16x20)	8mlcom tampa de fivela (φ16x56)	250 ml com tampa de disco (o85x60)	330 ml com tampa de disco (φ95x60)	610ml com tampa de fivela (φ80x155)	1050ml com tampa de disco (φ150x80)
---	---------------------------------	------------------------------------	------------------------------------	-------------------------------------	-------------------------------------

3,5 ml com tampa de fivela (φ16x28)	8mlcom tampa convexa interior (φ16x56)	250 ml com tampa de fivela (φ85x60)	360 ml com tampa de disco (φ80x100)	790ml com tampa de disco (φ80x200)	1100ml com tampa de disco (φ100x180)
-------------------------------------	--	-------------------------------------	-------------------------------------	------------------------------------	--------------------------------------

3,5ml com tampa convexa interior (φ16x28)	50ml com tampa de disco (φ40x60)	260ml com tampa de disco (φ75x65)	360ml com tampa de fivela (φ80x100)	790ml com tampa de fivela (φ80x200)
---	----------------------------------	-----------------------------------	-------------------------------------	-------------------------------------

5 ml com tampa convexa interior (φ15x70)	130 ml com tampa de disco (φ70x50)	270ml com tampa de disco (φ90x60)	420 ml com tampa de disco (φ70x145)	860ml com tampa de disco (φ140x70)
--	------------------------------------	-----------------------------------	-------------------------------------	------------------------------------

6ml com tampa de fivela (φ16x50)	163 ml com tampa de disco (φ90x35)	270ml com tampa de fivela (φ90x60)	560ml com tampa de disco (φ115x70)	900mlcom tampa de disco (φ110x120)
----------------------------------	------------------------------------	------------------------------------	------------------------------------	------------------------------------

0,7ml com tampa de disco (φ20x4)	4ml com tampa convexa interior (φ14x45)	8ml com tampa de fivela (φ25x25)	1240ml com tampa de disco (φ125x125)	2500ml com tampa de disco (φ150x180)
----------------------------------	---	----------------------------------	--------------------------------------	--------------------------------------

2ml com tampa de disco (φ30x5)	6,5ml com tampa convexa interior (φ19x35)	11ml com tampa convexa interior (φ19x58)	2700ml com tampa de disco (φ160x160)	2600ml com tampa de disco (φ130x245)
--------------------------------	---	--	--------------------------------------	--------------------------------------

3ml com tampa de disco (φ35x6)	7,5ml com tampa convexa interior (φ28x17)	15ml com tampa de fivela (φ30x30)	1290ml com tampa de disco (φ115x155)	3800ml com tampa de disco (φ160x240)
--------------------------------	---	-----------------------------------	--------------------------------------	--------------------------------------

3ml com tampa de fivela exterior (φ35x6)	8ml com tampa convexa interior (φ25x25)	25 ml com tampa convexa interior (φ28x58)	1460ml com tampa de disco (φ140x120)
--	---	---	--------------------------------------

3ml com tampa de disco (Φ20x18)	74ml com tampa de disco (Φ45x65)	450ml com tampa de fivela (Φ90x90)	630ml com tampa de disco (Φ100x100)	1000ml com tampa de disco (Φ115x130)	2400ml com tampa convexa interior (Φ230x80)
21 ml com tampa convexa interior (Φ35x30)	95 ml com tampa de disco (Φ95x20)	470ml com tampa de disco (Φ80x120)	840ml com tampa de disco (Φ50x65)	1350ml com tampa de disco (Φ125x150)	2600ml com tampa de disco (Φ145x195)
21ml com tampa de fivela (Φ35x30)	100ml com tampa de disco (Φ60x55)	470ml com tampa de fivela (Φ80x120)	900ml com tampa de disco (Φ80x235)	1400ml com tampa de disco (Φ130x130)	3400ml com tampa de disco (Φ180x170)
39ml com tampa convexa interior (Φ35x58)	127ml com tampa de disco (Φ45x110)	480ml com tampa de disco (Φ95x95)	900ml com tampa de fivela (Φ80x235)	1600ml com tampa de disco (Φ140x140)	
39ml com tampa de fivela (Φ35x58)	450ml com tampa de disco (Φ90x90)	560ml com tampa de disco (Φ130x60)	950ml com tampa de disco (Φ120x120)	2000ml com tampa de disco (Φ150x140)	
73ml com tampa de fivela (Φ35x100)	100ml com tampa de disco (Φ58x60)	130 ml com tampa de disco (Φ65x50)	160ml com tampa de disco (Φ65x65)	220ml com tampa de disco (Φ60x100)	275ml com tampa de disco (Φ60x120)
74 ml com tampa de fivela (Φ45x65)	119ml com tampa convexa interior (Φ40x135)	140 ml com tampa de disco (Φ115x20)	180 ml com tampa convexa interior (Φ50x120)	230ml com tampa de disco (Φ100x40)	280ml com tampa de fivela (Φ80x80)
80ml com tampa de disco (Φ56x50)	120 ml com tampa de fivela (Φ50x80)	145 ml com tampa convexa interior (Φ50x100)	180 ml com tampa de fivela (Φ50x120)	250ml com tampa de disco (Φ70x90)	300ml com tampa de fivela (Φ90x65)
85 ml com tampa de fivela (Φ50x60)	127 ml com tampa de fivela (Φ45x110)	145 ml com tampa de fivela (Φ50x100)	185ml com tampa de disco (Φ59x87)	250ml com tampa de disco (Φ95x50)	310ml com tampa de disco (Φ70x100)
93ml com tampa de disco (Φ40x100)	130ml com tampa de disco (Φ60x60)	150ml com tampa de fivela (Φ90x30)	198 ml com tampa de fivela (Φ85x50)	260ml com tampa de disco (Φ70x70)	375ml com tampa de disco (Φ70x120)
560ml(115x70)	900ml(110x120)	1100ml(107x160)	2600ml(130x245)		
610ml(80x155)	900ml(115x110)	1240ml(125x125)	2600ml(145x195)		
790ml(80x200)	950ml(120x120)	1290ml(115x155)	3800ml(160x240)		
860ml(140x70)	1000ml(104x155)	1460ml(140x120)	5200ml(185x240)		
900ml(80x235)	1050ml(150x80)	2000ml(150x140)			
2520ml(Φ200x100)	5200ml(Φ185x240)	5240ml(Φ200x200)			
50ml (Φ40x60)	330ml (Φ95x60)	790ml (Φ80x200)	1240ml (Φ125x125)	3800ml (Φ160x240)	
163ml (Φ90x35)	360ml (Φ80x100)	860ml (Φ140x70)	1290ml (Φ115x155)	5200ml (Φ185x240)	
220ml (Φ100x35)	420ml (Φ70x145)	900ml (Φ110x120)	1460ml (Φ140x120)	5240ml (Φ200x200)	
250ml (Φ85x60)	470ml (Φ80x120)	900ml (Φ115x110)	2500ml (Φ150x180)		
270ml (Φ90x60)	560ml (Φ115x70)	1050ml (Φ150x80)	2520ml (Φ200x100)		
300ml (Φ100x50)	610ml (Φ80x155)	1100ml (Φ100x180)	2600ml (Φ130x245)		
Personalizado Φ56x50mm sem tampa	Personalizado Φ56x50mm com tampa				

Cadinho De Cerâmica De Alumina (Al₂O₃) Barco Semicircular Com Tampa

Número do item: KM-C03



Introduction

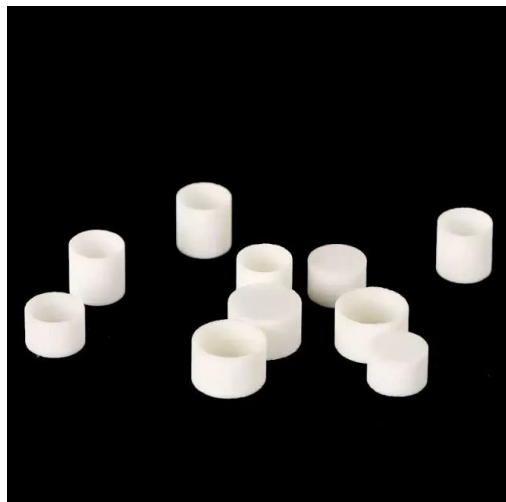
Os cadinhos são recipientes amplamente utilizados para fundir e processar vários materiais, e os cadinhos semicirculares em forma de barco são adequados para requisitos especiais de fundição e processamento. Os seus tipos e utilizações variam consoante o material e a forma.

[Saiba mais](#)

5ml(40x25x17mm)	17ml(55x35x22mm)	42ml(100x40x25mm)	97ml(250x40x19mm)	9ml com tampa (100x20x15mm)
7ml(100x20x20mm)	18ml(80x30x16mm)	48ml(100x45x22mm)	110ml(100x65x30mm)	20ml com tampa (100x30x20mm)
9ml(65x25x16mm)	20ml(100x30x20mm)	58ml(60x55x40mm)	1025ml(200x130x60mm)	30ml com tampa (100x35x18mm)
9ml(100x20x15mm)	30ml(100x35x18mm)	60ml(150x40x20mm)	700ml(150x150x60mm)	40ml com tampa (100x40x20mm)
9,5ml(38x34x19mm)	40ml(60x54x24mm)	65ml(100x50x30mm)	800ml(180x120x45mm)	42ml com tampa (100x40x25mm)
12ml(40x35x25mm)	40ml(100x40x20mm)	85ml(115x55x28mm)	7ml com tampa (100x20x20mm)	65ml com tampa (100x50x30mm)
700ml com tampa (150x150x60mm)				

Cadinhos De Alumina (Al₂O₃) Análise Térmica Coberta / Tga / Dta

Número do item: KM-C04



Introduction

Os recipientes de análise térmica TGA/DTA são feitos de óxido de alumínio (corindo ou óxido de alumínio). Suporta altas temperaturas e é adequado para analisar materiais que requerem testes a altas temperaturas.

[Saiba mais](#)

Moagem fina	Teor de alumina: 99.5%	O teor de alumina é elevado em pureza, relativamente baixo teor de alumina.	Cor: branco puro	A alumina de alta pureza fica ligeiramente amarelada após a cozedura	Círculo exterior de moagem fina	Tamanho exato, processamento fino, sem partículas de impureza	
Regular	Teor de alumina: 95%	menos interferência na experiência	Cor: amarelada	95% de alumina é de cor branca pura após a cozedura	Círculo exterior não moído	Regular para análise térmica, não finamente moído	
φ 5x2,5 modelos regulares	φ 10x10 Regular	φ6,5x4 retificação fina	φ5x5 convencional	φ5mm cobertura de desbaste fino	φ 6.8x4 modelo regular	φ5.88x12.77 moagem fina	φ6x4 retificação fina
φ 6x4.5 modelos regulares	φ5x3 retificação fina	φ 12x12 Regular	φ6,5x8 retificação fina	φ5x8 Regular	φ 6mm tampa retificação fina	φ 7x4 convencional	φ9x4 Regular
φ9x4 retificação fina	φ 6,5x4 modelo regular	φ5x4 retificação fina	φ 5mm tampa tipo regular	φ 6,5x10 moagem fina	φ5.3x3.5 moagem fina	φ Tampa de 6,8 mm de moagem fina	
φ5x2.5 desbaste fino	φ10x10 desbaste fino	φ 6,5x8 modelo regular	φ5x5 retificação fina	φ6mm cobertura tipo regular	φ6.8x4 retificação fina	φ 6x4 convencional	
φ6x4.5 retificação fina	φ5x4 convencional	φ 12x12 retificação fina	φ 6,5x10 modelos regulares	φ5x8 retificação fina	φ6.8mm cobertura tipo regular	φ7x4 moagem fina	

Cerâmica De Alumina Sagger - Corindo Fino

Número do item: KM-C05



Introduction

Os produtos de alumina sagger têm as características de resistência a altas temperaturas, boa estabilidade a choques térmicos, pequeno coeficiente de expansão, anti-rasgo e bom desempenho anti-pó.

[Saiba mais](#)

sargento de riscas finas	100x100x13mm95	105x105x12mm99
roldana com riscas finas	103x103x22mm	118x100x19mm
sagger com riscas finas	120x120x40mm	195x100x32mm
Mesa de queima de corindo fino	100x100x15mm95 óxido de alumínio - entalhado	105x105x12mm99 óxido de alumínio - entalhado
Mesa de queima de corindo fino	250*250mm	

Tubo Para Forno De Alumina (Al₂O₃) - Alta Temperatura

Número do item: KM-C06



Introduction

O tubo de forno de alumina de alta temperatura combina as vantagens da alta dureza da alumina, boa inércia química e aço, e tem excelente resistência ao desgaste, resistência ao choque térmico e resistência ao choque mecânico.

[Saiba mais](#)

exterior 4mm interior 2mm (1 metro)	exterior 12mm interior 8mm (1 metro)	exterior 25mm interior 19mm (1 metro)	exterior 45mm interior 36mm (1 metro)	exterior 70 mm interior 60 mm (1 metro)
exterior 5mm interior 3mm (1 metro)	exterior 16mm interior 11mm (1 metro)	exterior 30mm interior 24mm (1 metro)	exterior 50mm interior 40mm (1 metro)	exterior 80mm interior 70mm (1 metro)
exterior 6mm interior 4mm (1 metro)	exterior 18mm interior 13mm (1 metro)	exterior 32mm interior 26mm (1 metro)	exterior 55mm interior 45mm (1 metro)	exterior 90mm interior 80mm (1 metro)
exterior 8mm interior 5mm (1 metro)	exterior 20mm interior 15mm (1 metro)	exterior 35mm interior 28mm (1 metro)	exterior 60mm interior 50mm (1 metro)	90mm exterior 100mm interior (1 metro)
exterior 10mm interior 6mm (1 metro)	exterior 22mm interior 16mm (1 metro)	exterior 40mm interior 32mm (1 metro)	exterior 65mm interior 55mm (1 metro)	

Tube De Proteção De Óxido De Alumínio (Al₂O₃) - Alta Temperatura

Número do item: KM-C07



Introduction

O tubo de proteção de óxido de alumina, também conhecido como tubo de corindo resistente a altas temperaturas ou tubo de proteção de termopar, é um tubo cerâmico feito principalmente de alumina (óxido de alumínio).

[Saiba mais](#)

Φ1*Φ0.3mm (furos duplos)	Φ3*Φ0.7mm (furos duplos)	Φ2*0,4mm (quatro furos)
Φ1.5*Φ0.5mm (furo duplo)	Φ5*Φ1.5mm (furos duplos)	Φ4*Φ1mm (quatro furos)
Φ2*Φ0,5mm (furo duplo)	Φ5.5*Φ1.5mm (furos duplos)	Φ5*Φ1,2mm (quatro furos)
Φ2,5*Φ0,7mm (furos duplos)	Φ8*Φ2mm (furos duplos)	Φ8*Φ2mm (quatro orifícios)

Φ1*0.3mm	Φ2*0.3mm	Φ3*0.7mm	Φ4*1.5mm	Φ5.5*1.5mm	Φ8*2mm
Φ1.2*0.3mm	Φ2*0.5mm	Φ3.5*0.8mm	Φ4.5*1.2mm	Φ6*1.8mm	Φ8*2.4mm
Φ1.4*0.4mm	Φ2*0.6mm	Φ3.5*1mm	Φ5*1.2mm	Φ6.5*1.8mm	Φ10*2.7mm
Φ1.5*0.4mm	Φ2.5*0.7mm	Φ4*1.2mm	Φ5*1.5mm	Φ6.5*2mm	Φ7*2mm

Placa De Alumina (Al₂O₃) - Isolante De Alta Temperatura E Resistente Ao Desgaste

Número do item: KM-C08



Introduction

A placa de alumina isolante resistente ao desgaste a altas temperaturas tem um excelente desempenho de isolamento e resistência a altas temperaturas.

[Saiba mais](#)

10x10x1mm	130x32x10mm	140x85x10mm	150x150x8mm
100x100x4mm	133x133x6mm	150x100x10mm	150x150x10mm
100x100x10mm	135x30x10mm	150x140x8mm	160x160x8mm
115x70x10mm	135x135x5mm	150x150x6mm	250x250x10mm

Haste Cerâmica Isolada De Alumina (Al₂O₃)

Número do item: KM-C09



Introduction

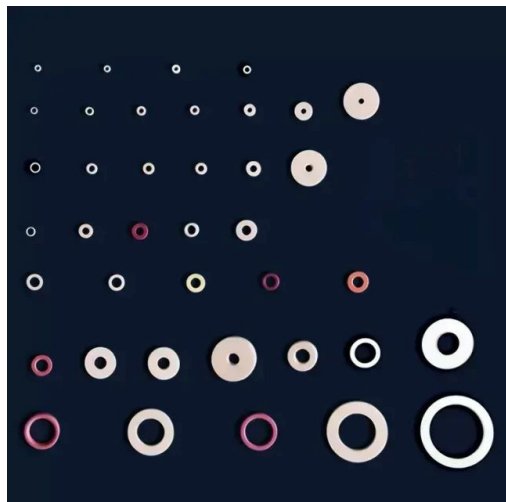
A barra de alumina isolada é um material cerâmico fino. As barras de alumina têm excelentes propriedades de isolamento elétrico, elevada resistência química e baixa expansão térmica.

[Saiba mais](#)

0,4*100mm	0,9*100mm	3,2*100mm	6*100mm	13*114mm	18*86mm	40*100mm	8*300mm	24*400mm
0,5*100mm	1*100mm	3,5*100mm	7*100mm	14*114mm	18*100mm	50*100mm	10*300mm	30*400mm
0,6*100mm	2*100mm	4*100mm	8*100mm	15*100mm	20*100mm	60*100mm	12*300mm	
0,8*100mm	2*150mm	4,5*90mm	9*100mm	16*100mm	25*100mm	4*300mm	15*300mm	
0,7*100mm	2,5*100mm	4,75*100mm	10*100mm	15*100mm	30*100mm	5*300mm	16*300mm	
0,8*100mm	3*100mm	5*100mm	12*100mm	16*100mm	35*100mm	6*300mm	20*300mm	

Anilha Cerâmica De Óxido De Alumínio (Al₂O₃) - Resistente Ao Desgaste

Número do item: KM-C10



Introduction

As anilhas cerâmicas resistentes ao desgaste de alumina são utilizadas para dissipação de calor, podendo substituir os dissipadores de calor de alumínio, com elevada resistência à temperatura e elevada condutividade térmica.

[Saiba mais](#)

Interior 1 exterior 7 espessura 1,6	4 interior, 8 exterior, 4 espessura	Interior 6,5 exterior 15,5 espessura 10	Interior 8 exterior 18 espessura 8,5	Interior 9,2 exterior 14,5 espessura 3,5	Interior 13 exterior 21 espessura 5
Interior 1,6 exterior 6 espessura 1,5	Interior 4 exterior 10 espessura 2/3/5	Interior 7 exterior 10 espessura 3	Interior 8 exterior 20 espessura 2,5/4	Interior 9.2 exterior 14.5 espessura 4	Interior 14.3 exterior 21.2 espessura 2
Interior 2 exterior 4 espessura 1	Interior 5 exterior 10 espessura 2.5	Interior 7 exterior 14 espessura 2.7	Interior 8.2 exterior 25 espessura 3/5	Interior 9,5 exterior 18 espessura 3	Interior 14 exterior 42 espessura 5.5
Interior 2 exterior 16 espessura 4.5	Interior 5 exterior 10 espessura 2/3	Interior 7 exterior 25 espessura 5	Interior 8,5 exterior 16 espessura 3	Interior 9 exterior 31 espessura 10	Interior 15.5 exterior 27 espessura 3.5
Interior 3 exterior 6 grosso 1	Interior 5 exterior 17.8 espessura 10	Interior 7.2 exterior 15.5 espessura 2.1/2.4	Interior 8,6 exterior 14 espessura 1/1,5	Interior 10 exterior 25 espessura 3/5	Interior 16 exterior 23 espessura 0,8
Interior 3 exterior 6 espessura 1,5	Interior 5,5 exterior 14 espessura 3/5	Interior 8 exterior 12 espessura 4	Interior 8,6 exterior 14 espessura 2/3/4	Interior 10 exterior 27 espessura 0,6	Interior 16 exterior 23 espessura 2,5/4
Interior 3 exterior 6 espessura 2/3/5	Interior 5,5 exterior 14 espessura 3/10	Interior 8.1 exterior 13 espessura 3	Interior 8,6 exterior 14 espessura 5	Interior 10 exterior 36,5 espessura 5	Interior 16 exterior 23 espessura 5/7.7
Interior 3 exterior 10 espessura 1,5/2/3/5	Interior 6 exterior 12 espessura 2	Interior 8 exterior 13 espessura 4	Interior 9 exterior 31 espessura 5	Interior 10 exterior 50 espessura 5	Interior 16,5 exterior 37 espessura 5/10
Interior 3.2 exterior 7.8 espessura 3.8	Interior 6 exterior 12 espessura 3/4/5	Interior 8 exterior 15 espessura 1	Interior 9,2 exterior 14,5 espessura 2	Interior 10,5 exterior 18 espessura 2	Interior 17 exterior 40 espessura 3.5
Interior 4 exterior 6 espessura 1	Interior 6,5 exterior 10 espessura 4	Interior 8 exterior 17 espessura 8.5	Interior 9,2 exterior 14,5 espessura 2,5	Interior 12,5 exterior 25,5 espessura 3	Interior 23 exterior 39 espessura 3.5/5/10
Interior 4 exterior 7 espessura 2.5	Interior 6,5 exterior 14 espessura 2/4	Interior 8 exterior 18 espessura 2	Interior 9,2 exterior 14,5 espessura 3	Interior 12,5 exterior 25,5 espessura 5	Interior 31 exterior 50,5 espessura 3,5

Parafuso De Cerâmica De Alumina - Isolamento De Alta Qualidade E Resistência A Altas Temperaturas

Número do item: KM-C011



Introduction

Os parafusos de cerâmica de alumina são componentes de fixação fabricados com 99,5% de alumina, ideais para aplicações extremas que requerem uma excelente resistência térmica, isolamento elétrico e resistência química.

[Saiba mais](#)

M16	Hexágono externo	100*9.2*24.2	7.*9.2*24.2	40*9.2*24.2	
M14	Hexágono externo	80*10*22	50*7.6*21.9	40*9.9*21	
M12	Sextavado externo	75*8.1*18.8	50*10.3*18.3	25*10.3*18.4	15*10*21.2
	Hexágono interior	50*10.5*17.2	35/25*10.4*17.1	15*12.2*18.1	14*12.2*18
M10	Hexágono externo	70*7*16.8	35*6.6*16.6		
	Hexágono interior	50*9*14.8	35*9.1*14.8		
M8	Hexágono interior	70*5.6*14	50*4.5*11.7	35*5.3*12.9	25*5.3*12.9
	Hexágono interior	50*7.6*12.3	35*7.9*12.3		
	Cabeça plana hexagonal interior	30*.*13.8			
	"Tipo "+	20*.*14.2			
M6	Hexágono externo	55*5.2*9.7	40*4.3*9.6		
	Hexágono interior	40*5.8*9.8	25*5.9*10	15*5.9*10	
	"+"Tipo	40*.*12			
	Hexágono exterior do tipo "__	25*3.9*9.8			
	Cabeça redonda tipo "__" com furo	20*4.8*10			
	Hexágono interior	15*.*9.8			
M5	Hexágono externo	25*3.5*8	20/15*3.6*8	10/12*3.6*7.6	5*3.6*8
	Hexágono interior	35*4.7*7.8	25/20*4.9*8.1	15/12*4.9*8.1	10/5*4.9*8.1
	Cabeça redonda tipo "+" com furo	25*.*8.6	20*.*8.5	12*.*8.5	
	Cabeça redonda Hexágono interior	25*2.*9.3	12*2.8*8.6		
	Cabeça redonda tipo "__	10*3.4*7.9			
	"Tipo "+	10*.*8.9			
	Cabeça redonda tipo "__" com furo	6/15*3*10			
M4	Hexágono externo	20*3.2*6.8	15*3.3*6.8	10*3.2*6.8	
	Hexágono interior	25*4*7	20*4.1*6.9	15*4.1*6.8	10*3.2*6.8

	Hexágono interior	25*~*8.5			
	"Tipo "+	12*~*8.4			
	Cabeça redonda tipo " _"	8*2.9*7	5*2.1*9.3		
	Cabeça redonda tipo "+" com furo	3*4.5*8.9			
M3.5	"Tipo "+	9*~*5.3			
M3	Hexágono externo	10*3*5.5	30*3*5.4		
	Hexágono interior	30*3*5.4	20/25*3*5.4	15/10*3*5.4	8*3*5.4
	"Tipo "+	15*~*5.2	6*~*5.6		
	Cabeça redonda tipo "+	6.5*2.7*5.5			
M2.5	"Tipo "+	9*~*4.5	6*~*3.9		
M2	Cabeça plana tipo " _" meio dente	22*1.4*3.8			
	Hexágono interior	14*1.9*3.8			
	Cabeça plana tipo " _"	10*1.4*3.8			
	"Rosca "+	8*1.6*3.5			
	Cabeça redonda tipo "+	8*1.5*3.5			
	Hexágono externo	6*1.6*3.8			
	"Tipo "+	6*~*4.2			

Pino De Posicionamento Em Cerâmica De Alumina (Al₂O₃) - Bisel Reto

Número do item: KM-C012



Introduction

O pino de posicionamento em cerâmica de alumina tem as características de elevada dureza, resistência ao desgaste e resistência a altas temperaturas.

[Saiba mais](#)

modelo	diâmetro pequeno da cabeça	diâmetro médio	Diâmetro do bisel	comprimento
M4	3.1mm	4,8 mm	9.7mm	22mm
M5	4mm	5,5 mm	9,6 mm	22mm
M6	4,7 mm	6,7 mm	9,5 mm	26mm
M8	6,3 mm	8,5 mm	12mm	26 mm
M9	6,3 mm	9,7 mm	12,9 mm	28,9 mm
M10	8,3 mm	10,7 mm	13,6 mm	24,5 mm
M12	9,5 mm	12,7 mm	14,8 mm	26,5 mm
M13	10 mm	13,7 mm	16,8 mm	32,9mm

modelo	diâmetro pequeno da cabeça	diâmetro médio	Diâmetro do bisel	comprimento
M4	3mm	4.7mm	7.7mm	24,3 mm
M5	4mm	5,5 mm	9,6 mm	22mm
M6	4.8mm	6,7 mm	9,9 mm	26mm
M8	6,2 mm	8,8 mm	11,9 mm	25,7 mm
M10	8,3 mm	10,6 mm	14,2 mm	26,7 mm
M12	9,1 mm	12,6 mm	14,7 mm	30,5 mm
M14	12,5 mm	14,8 mm	15,7 mm	28,7 mm

Cerâmica De Óxido De Alumínio (Al₂O₃) Dissipador De Calor - Isolamento

Número do item: KM-C013



Introduction

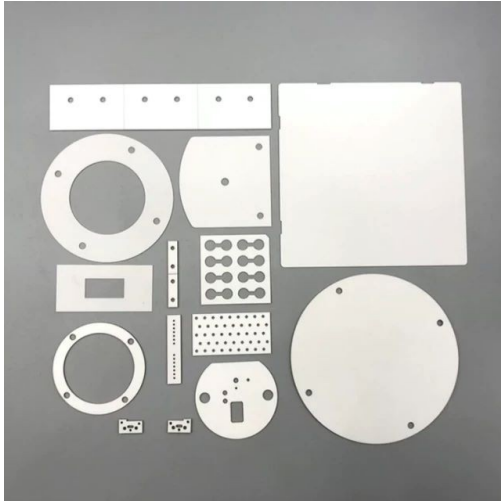
A estrutura de orifícios do dissipador de calor em cerâmica aumenta a área de dissipação de calor em contacto com o ar, o que aumenta consideravelmente o efeito de dissipação de calor, e o efeito de dissipação de calor é melhor do que o do super cobre e do alumínio.

[Saiba mais](#)

1,7*3mm	10*4mm	16*1mm	20*20mm	29,5*1mm	60*1mm	100*8mm
3*3mm	10*5mm	16*4mm	20,5*1mm	30,5*1mm	57,8*6mm	107*3mm
4*2,3mm	10,5*2mm	16*5mm	22*1mm	32*5mm	70*1mm	150*5mm
6*6mm	10,5*10,5mm	17*1mm	23,5*2,5mm	35*1mm	74*1mm	200*5mm
7*3,3mm	12*1mm	18*0,63mm	25*0,5mm	40*1mm	80*1mm	
8*5mm	12*5mm	19*0,8mm	26*4mm	45*0,5mm	90*1mm	
9,5*1,3mm	14*1mm	20*1mm	26*5mm	51*1mm	100*1mm	
10*1mm	16*0,5mm	20*10mm	28*6,5mm	50*5mm	100*2mm	

Alumina Zircônia Processamento De Peças Com Formas Especiais Placas De Cerâmica Feitas À Medida

Número do item: KM-C014



Introduction

As cerâmicas de alumina têm boa condutividade eléctrica, resistência mecânica e resistência a altas temperaturas, enquanto as cerâmicas de zircónio são conhecidas pela sua elevada resistência e tenacidade e são amplamente utilizadas.

[Saiba mais](#)

Peças Cerâmicas De Nitreto De Boro (Bn)

Número do item: KM-P01



Introduction

O nitreto de boro ((BN) é um composto com elevado ponto de fusão, elevada dureza, elevada condutividade térmica e elevada resistividade eléctrica. A sua estrutura cristalina é semelhante à do grafeno e mais dura do que o diamante.

[Saiba mais](#)

Placa De Cerâmica De Zircónia - Estabilizada Com Ítria Maquinada Com Precisão

Número do item: KM-G02



Introduction

A zircónia estabilizada com ítrio tem características de elevada dureza e resistência a altas temperaturas, tendo-se tornado um material importante no domínio dos refractários e das cerâmicas especiais.

[Saiba mais](#)

Haste Cerâmica De Zircônia - Maquinação De Precisão De Ítrio Estabilizado

Número do item: KM-G01



Introduction

As varetas de cerâmica de zircônio são preparadas por prensagem isostática, e uma camada cerâmica uniforme, densa e lisa e uma camada de transição são formadas a alta temperatura e alta velocidade.

[Saiba mais](#)

0,2*100mm	0,7*100mm	1,2*100mm	2,5*100mm	8*100mm	15*115mm
0,3*100mm	0,8*100mm	1,5*100mm	3*100mm	10*100mm	16*115mm
0,4*100mm	0,9*100mm	1,6*100mm	4*100mm	12*100mm	18*115mm
0,5*100mm	1*100mm	1,8*100mm	5*100mm	13*115mm	20*115mm
0,6*100mm	1,1*100mm	2*100mm	6*100mm	14*115mm	22*200mm

Esfera De Cerâmica De Zircônio - Maquinação De Precisão

Número do item: KM-G03



Introduction

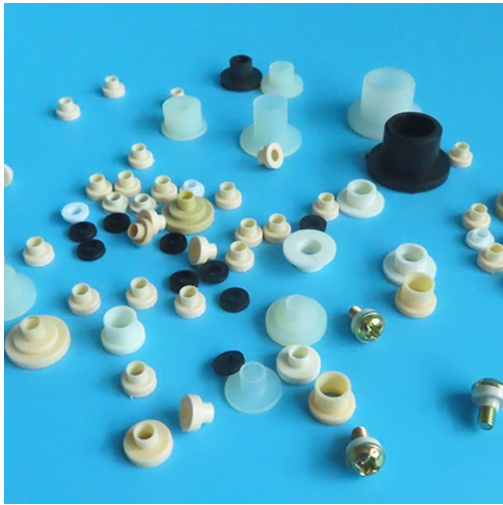
A bola de cerâmica de zircônio tem as características de alta resistência, alta dureza, nível de desgaste PPM, alta tenacidade à fratura, boa resistência ao desgaste e alta gravidade específica.

[Saiba mais](#)

1mm	2.778mm	4.763mm	6.747mm	9.0mm	12.7mm	16.668mm	25.0mm	40mm
1,2mm	3.0mm	5.0mm	7.0mm	9.525mm	13,494mm	17,4625mm	25.4mm	50mm
1,5 mm	3,175mm	5.556mm	7.144mm	10.0mm	14mm	18.256mm	28mm	
1,588mm	3.5mm	5,953mm	7,938mm	10.318mm	14.288mm	19.05mm	28,575mm	
2.0mm	3,969mm	6.0mm	8.0mm	11.1125mm	15.0mm	20.0mm	30.0mm	
2.381mm	4.0mm	6.35mm	8.5mm	11,509mm	15,875mm	20.638mm	35mm	
2,5 mm	4,5 mm	6.5mm	8.731mm	12.0mm	16.0mm	22.225mm	38.1mm	

Junta De Cerâmica De Zircônio - Isolante

Número do item: KM-G04



Introduction

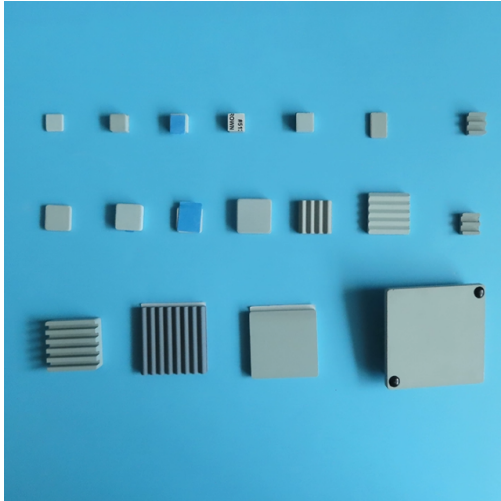
A junta de cerâmica isolante de zircônio tem um elevado ponto de fusão, elevada resistividade, baixo coeficiente de expansão térmica e outras propriedades, o que a torna um importante material resistente a altas temperaturas, material isolante de cerâmica e material de proteção solar de cerâmica.

[Saiba mais](#)

5*5	13*97	148*100	22*43	Diâmetro do disco:
40*40	43*43	60*60	77*77	19/20/21
52*52	50*80	120*100	120*120	25/26/32
10*10	110*110	150*150	100*100	65/70/38
101*101	140*70	20*20	25*50	115/160
130*130	15*10	70*60	80*75	
42*42	56*56	50*50	125*125	
55*55	112*112	158*80	196*168	

Folha De Cerâmica De Carboneto De Silício (Sic) Dissipador De Calor Plano/Ondulado

Número do item: KM-DT01



Introduction

O dissipador de calor cerâmico de carboneto de silício (sic) não só não gera ondas electromagnéticas, como também pode isolar ondas electromagnéticas e absorver parte das ondas electromagnéticas.

[Saiba mais](#)

25*25*3mm	30*30*5mm	40*40*4mm	50*50*5mm
25*25*5mm	30*30*5mm	40*40*5mm	60*60*5mm
25*25*5mm	30*30*8mm	40*40*5mm	60*60*8mm
25*25*8mm	30*30*10mm	40*40*7mm	
25*25*10mm	35*35*10mm	40*40*8mm	
30*30*2.5mm	40*40*3mm	50*50*5mm	

Folha De Cerâmica De Carboneto De Silício (Sic) Resistente Ao Desgaste

Número do item: KM-DG02



Introduction

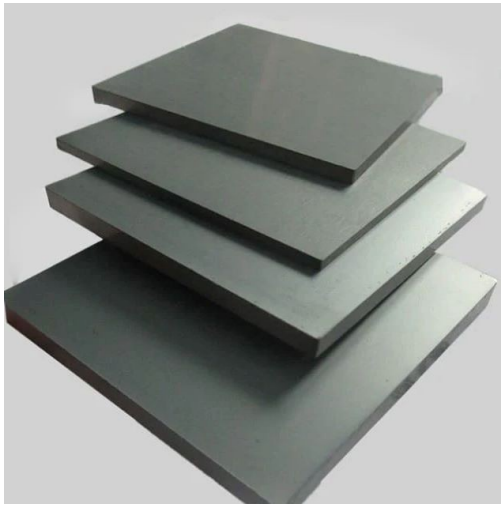
A folha de cerâmica de carboneto de silício (sic) é composta por carboneto de silício de alta pureza e pó ultrafino, que é formado por moldagem por vibração e sinterização a alta temperatura.

[Saiba mais](#)

Redondo 15*3mm	40*40*1mm	50*50*4/5/6mm	100*100*5mm	150*150*5mm
5*5*1mm	40*40*2mm	50*50*8/10mm	100*100*7mm	15*15*1mm (um lado polido)
10*10*4mm	50*50*1mm	50*50*14mm	100*100*10mm	50*50*1mm (um lado polido)
20*20*3mm	50*50*2mm	100*100*3mm	100*100*15mm	
20*20*5mm	50*50*3mm	100*100*4mm	100*100*20mm	

Placa De Cerâmica De Carboneto De Silício (Sic)

Número do item: KM-DG03



Introduction

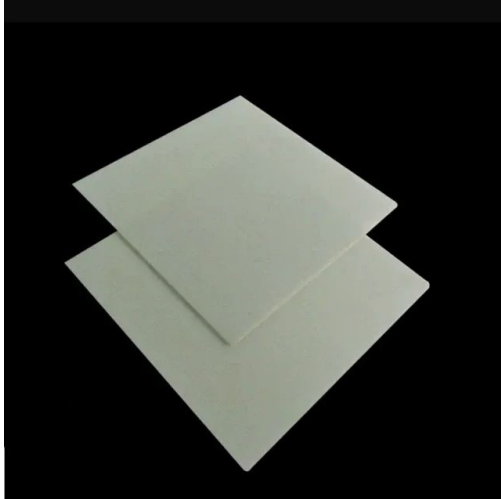
A cerâmica de nitreto de silício (sic) é uma cerâmica de material inorgânico que não encolhe durante a sinterização. É um composto de ligação covalente de alta resistência, baixa densidade e resistente a altas temperaturas.

[Saiba mais](#)

25*50*5/6mm	50*50*4/5mm	100*100*4mm	100*100*12mm	150*150*6mm
25*50*10/8mm	50*50*6/8mm	100*100*5mm	100*100*15mm	150*150*8mm
50*50*1mm	50*50*10mm	100*100*6mm	100*100*16mm	150*150*10mm
50*50*2mm	100*100*2mm	100*100*8mm	100*100*30mm	
50*50*3mm	100*100*3mm	100*100*10mm	150*150*5mm	

Folha De Cerâmica De Nitreto De Silício (Sic) Maquinação De Precisão De Cerâmica

Número do item: KM-DG04



Introduction

A placa de nitreto de silício é um material cerâmico comumente utilizado na indústria metalúrgica devido ao seu desempenho uniforme a altas temperaturas.

[Saiba mais](#)

10*10*0,35mm

20*20*0,35mm

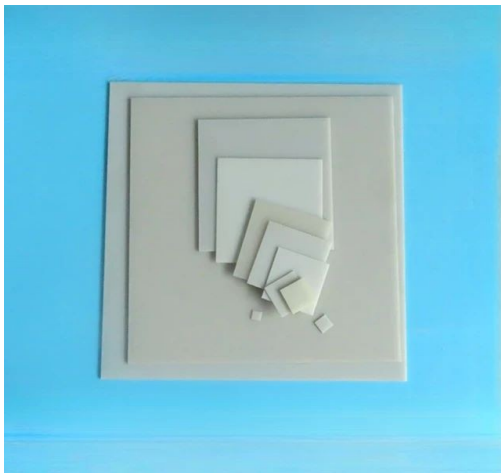
140*190*0.32mm

114*114*0.35mm

114*114*0,75mm

Folha De Cerâmica De Nitreto De Alumínio (AlN)

Número do item: KM-DG05



Introduction

O nitreto de alumínio (AlN) tem as características de uma boa compatibilidade com o silício. Não só é utilizado como auxiliar de sinterização ou fase de reforço para cerâmicas estruturais, como o seu desempenho excede largamente o da alumina.

[Saiba mais](#)

Número do produto	Tamanho normal do produto (mm)	
Folha de cerâmica de nitreto de alumínio poroso	14*19*1	14*19*1
	20*25*1	20*25*1
	22*28*1	22*28*1
	29*42*1	17*22*0.6
Folha cerâmica de nitreto de alumínio não porosa	Redondo140.385	
	6*30*1	114*114*1
	20*25*1	127*127*1
	3.6*3.6*0.385	139*190.5*1
	10*10*1	152.4*152.4*0.6
	30*30*1	152.4*152.4*1
	40*40*1	165*165*1
	50*50*1	25*98*0.635
	1016*101.60.38	50*50*0.5
	101.6*101.6*0.635	Redondo31*1.2
	114*114*0.385	Ronda26*1
	1143*114.30.635	Ronda72.6*0.6
	Ronda15*1.5	Arredondamento45*1
	Redondo26*1	Ronda45*1.5
	Ronda30*1	Arredondar50*1
	Arredondamento35*1	Redondo50*2
	Ronda40*1	Redondo60*1



Kintek Solution

Sede: No.89 Science Avenue, High-Tech Zone,
Zhengzhou, China

Escritório em Hong Kong: 300 Lockhart Road, Wan Chai,
Hong Kong

Escritório do Canadá: Boulevard Graham, Mont-Royal,
QC, H3P 2C7, Canadá

