



KINTEK SOLUTION

## Cadinho De Grafite De Elevada Pureza Catálogo

Entre em contato conosco para mais catálogos de **Preparação da amostra**, **Equipamento térmico**, **Consumíveis e materiais de laboratório**, **Equipamento bioquímico**, etc.

# KINTEK SOLUTION

## PERFIL DA EMPRESA

### >>> Sobre nós

Kintek Solution Ltd é uma organização orientada para a tecnologia, os membros da equipa dedicam-se a sondar a tecnologia mais eficiente e fiável e inovações no equipamento de investigação científica, campos como a reação bioquímica, investigação de novos materiais, tratamento térmico, criação de vácuo, refrigeração, bem como equipamento farmacêutico e de extração de petróleo.

Nos últimos 20 anos, ganhámos experiências ricas neste campo de equipamento de investigação, somos capazes de fornecer tanto o equipamento como a solução de acordo com as necessidades e realidades do cliente, também desenvolvemos muitos equipamentos à medida do cliente de acordo com um objetivo de trabalho específico, e temos muitos projectos bem sucedidos em muitas universidades e institutos de diferentes países, como Ásia, Europa, América do Norte e do Sul, Austrália e Nova Zelândia, Médio Oriente e África.

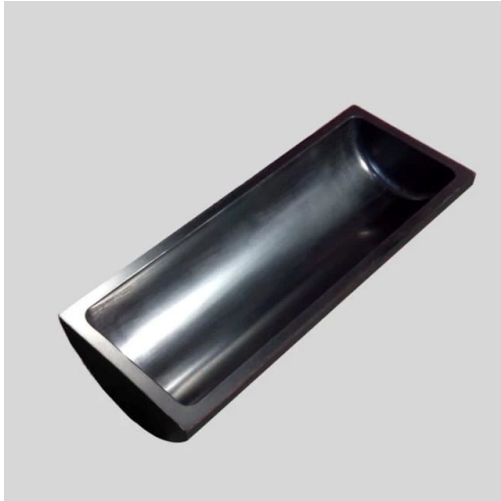
Profissão, resposta rápida, trabalho árduo e sinceridade são um rótulo notável da atitude de trabalho da nossa equipa, o que nos dá uma boa reputação entre os nossos clientes.

Estamos aqui e prontos para servir os nossos clientes de diferentes países e regiões, e partilhar a tecnologia mais eficiente e fiável!



## Barco De Grafite De Carbono - Forno Tubular De Laboratório Com Tampa

Número do item: KM-D10



### introdução

Os fornos tubulares de laboratório com cobertura de carbono e grafite são recipientes especializados ou recipientes feitos de material de grafite concebidos para suportar temperaturas extremamente elevadas e ambientes quimicamente agressivos.

[Saiba mais](#)

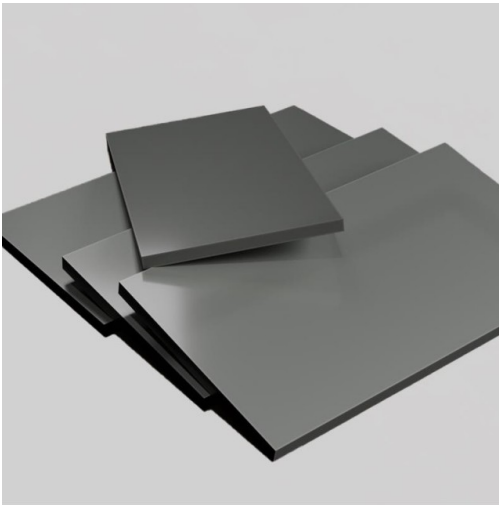
diâmetro / altura / comprimento / espessura

35\*18\*100\*3,5mm

45\*150\*23\*5mm

## Placa De Carbono Grafite - Isostática

Número do item: KM-D11



### introdução

[Saiba mais](#)

espessura / largura / comprimento

1-50\*100\*100mm



## Kintek Solution

Sede: No.89 Science Avenue, High-Tech Zone,  
Zhengzhou, China

