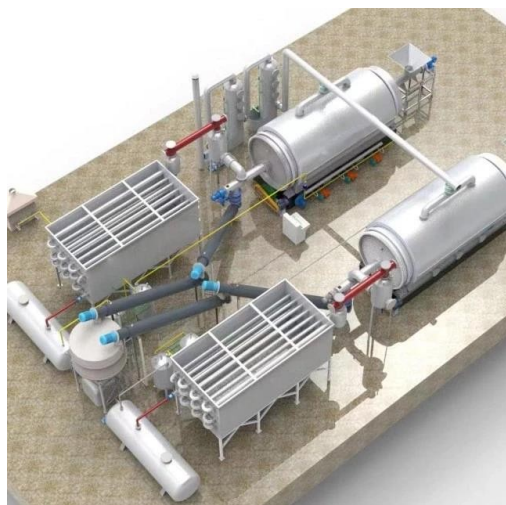


Instalação De Pirólise De Resíduos De Pneus

Número do item: KWRE



introdução

A fábrica de pirólise de refinação de resíduos de pneus produzida pela nossa empresa adopta um novo tipo de tecnologia de pirólise, que faz com que os pneus sejam aquecidos sob a condição de anóxia completa ou fornecimento limitado de oxigénio, de modo que os polímeros de alto peso molecular e aditivos orgânicos são degradados em compostos de baixo peso molecular ou pequenas moléculas, recuperando assim o óleo de pneu.

[Saiba mais](#)

Modelo	Volume de acolhimento	Produção diária	Potência total de funcionamento
2600*6000	31,8 metros cúbicos	8 toneladas	16 kW/h
2600*6600	35 metros cúbicos	9 toneladas	16 kW/h
2800*6600	40,6 metros cúbicos	12 toneladas	18 kW/h
2800*7500	46,2 metros cúbicos	15 toneladas	20 kW/h