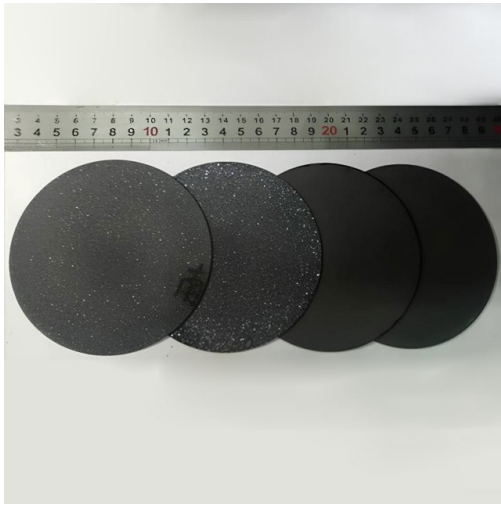


Diamante Dopado Com Boro Cvd

Número do item: cvdm-07



Introduction

Diamante dopado com boro CVD: Um material versátil que permite uma condutividade eléctrica adaptada, transparência ótica e propriedades térmicas excepcionais para aplicações em eletrónica, ótica, deteção e tecnologias quânticas.

[Saiba mais](#)

Dimensão disponível:	Diâmetro 100mm, espessura 0,3-2mm
Concentração de boro [B]:	2 a 6 x 10 ²⁰ átomos /cm ³ , média de 0,16 mm ²
Resistividade em massa (Rv):	2 a 1,8 x 10 ⁻³ Ohm m, ± 0,25 x 10 ⁻³ Ohm m
Janela de solvente:	>3.0V