



KINTEK SOLUTION

## Materials Cvd Catálogo

Entre em contato conosco para mais catálogos de **Preparação da amostra, Equipamento térmico, Consumíveis e materiais de laboratório, Equipamento bioquímico, etc...**

# KINTEK SOLUTION

## PERFIL DA EMPRESA

### >>> Sobre nós

Kintek Solution Ltd is one technology orientated organization, team members are devoted to probing the most efficient and reliable technology and innovations in the scientific researching equipment, fields like biochemical reacting, new materials researching, heat treatment, vacuum creating, refrigerating, as well as pharmaceutical and petroleum extracting equipment.

In the past 20 years, we earned rich experiences in this researching equipment field, we are capable to supply both the equipment and solution according to customer's needs and realities, we have also developed lots of customer tailored equipment according to a specific working purpose, and we have lots of successful projects in many universities and institutes from different countries, like Asia, Europe, North and South America, Australia and New Zealand, Middle East, and Africa.

Profession, quick response, hard working, and sincerity is a remarkable label of our team members working attitude, which earn us a sound reputation among our clients.

We are here and ready to service our clients from different countries and regions, and share the most efficient and reliable technology together!



# Diamante Cvd Para Ferramentas De Dressagem

Número do item: cvdm-01



## Introduction

Experimente o Desempenho Imbatível dos Blanks de Dressadores de Diamante CVD: Alta Condutividade Térmica, Excepcional Resistência ao Desgaste e Independência de Orientação.

[Saiba mais](#)

ESPESSURA	LARGURA	COMPRIMENTO
0.3	0.3	3.0
0.4	0.4	2.0
0.4	0.4	3.0
0.4	0.4	5.0
0.5	0.5	2.0
0.5	0.5	3.0
0.5	0.5	5.0
0.6	0.6	2.0
0.6	0.6	3.0
0.6	0.6	5.0
0.8	0.8	0.8
0.8	0.8	1.5
0.8	0.8	3.0
0.8	0.8	4.0
0.8	0.8	5.0
1.0	1.0	1.0
1.0	1.0	3.0
1.0	1.0	4.0
1.0	1.0	5.0
1.5	1.5	1.5
1.5	1.5	3.0
1.5	3.0	3.0
1.5	3.0	3.5
1.5	3.0	4.0
1.5	4.0	4.0
1.8	1.8	1.8

1.8	3.0	3.5
1.8	3.5	3.5

# Diamante Cvd Para Gestão Térmica

Número do item: cvdm-02



## Introduction

Diamante CVD para gestão térmica: Diamante de alta qualidade com condutividade térmica até 2000 W/mK, ideal para dissipadores de calor, díodos laser e aplicações GaN on Diamond (GOD).

[Saiba mais](#)

<b>Grau térmico:</b>	/
<b>Nível de condutividade térmica:</b>	/
<b>Média padrão:</b>	>1200W/m.k
<b>Alta:</b>	>1500W/m.k
<b>Excelente:</b>	>1800W/m.k (até 2000W/m.k)
<b>Tolerância de espessura:</b>	±25um
<b>Nivelamento:</b>	<4um/cm
<b>Densidade:</b>	3,5g/cm³
<b>Módulo de Young:</b>	1000-1100GPa
<b>Acabamento da superfície do lado de crescimento:</b>	<100 nm Ra
<b>Acabamento da superfície do lado da nucleação:</b>	<30 nm Ra
<b>Tamanhos padrão</b>	
<b>Dupla face polida :</b>	Até ao diâmetro 150 mm
<b>Espessura de crescimento:</b>	Entre 0,3 mm e 1,5 mm
<b>Espessura polida:</b>	Entre 0,2 mm e 1,0 mm

## Matrizes Para Trefilagem De Diamante Cvd

Número do item: cvdm-03



### Introduction

Matrizes de trefilagem de diamante CVD: dureza superior, resistência à abrasão e aplicabilidade na trefilagem de vários materiais. Ideal para aplicações de maquinagem por desgaste abrasivo, como o processamento de grafite.

[Saiba mais](#)

Número do produto	Diâmetro do círculo interior (mm)	Espessura (mm)
CVDD2010	2.0	1.0
CVDD2512	2.5	1.2
CVDD3015	3.0	1.5
CVDD4020	4.0	2.0

Nota: As formas mencionadas acima são hexagonais.

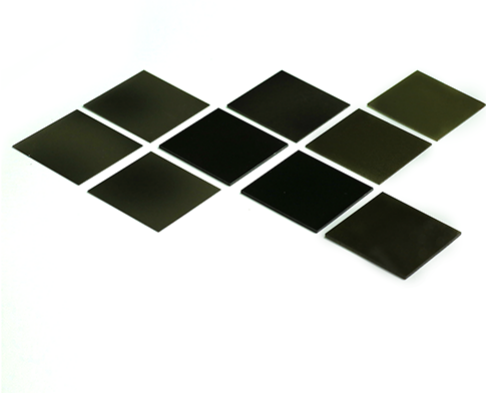
Estão disponíveis especificações especiais a pedido.

Parâmetros de propriedades

Dureza Vickers	7000-10000kg/mm <sup>2</sup>
Densidade	3,51g/cm <sup>3</sup>
Módulo de Young	1000-1100GPa
Condutividade térmica	>1000W/m.K
Estabilidade química	insolúvel em álcalis e ácidos

## Blocos De Ferramentas De Corte

Número do item: cvdm-04



### Introduction

Ferramentas de corte de diamante CVD:  
Resistência superior ao desgaste, baixo atrito,  
elevada condutividade térmica para  
maquinagem de materiais não ferrosos,  
cerâmicas e compósitos

[Saiba mais](#)

## Revestimento De Diamante Cvd

Número do item: cvdm-05



### Introduction

Revestimento de Diamante CVD: Condutividade Térmica Superior, Qualidade de Cristal e Adesão para Ferramentas de Corte, Atrito e Aplicações Acústicas

[Saiba mais](#)

Dureza Vickers:	8000-10000mm <sup>2</sup>
Módulo de Young:	1000-1100GPa
Coefficiente de fricção:	0.05-0.1
Espessura:	<50µm
Espessura após o polimento:	<30µm



## Cúpulas De Diamante Cvd

Número do item: cvdm-06



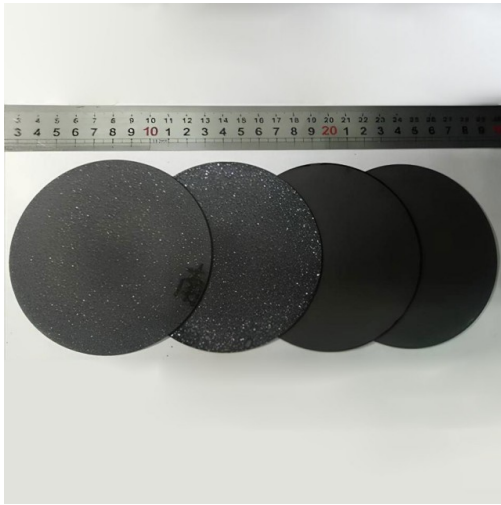
### Introduction

Descubra as cúpulas de diamante CVD, a solução definitiva para altifalantes de elevado desempenho. Fabricadas com a tecnologia DC Arc Plasma Jet, estas cúpulas proporcionam uma qualidade de som, durabilidade e potência excepcionais.

[Saiba mais](#)

## Diamante Dopado Com Boro Cvd

Número do item: cvdm-07



### Introduction

Diamante dopado com boro CVD: Um material versátil que permite uma condutividade eléctrica adaptada, transparência ótica e propriedades térmicas excepcionais para aplicações em eletrónica, ótica, deteção e tecnologias quânticas.

[Saiba mais](#)

<b>Dimensão disponível:</b>	Diâmetro 100mm, espessura 0,3-2mm
<b>Concentração de boro [B]:</b>	2 a 6 x 10 <sup>20</sup> átomos /cm <sup>3</sup> , média de 0,16 mm <sup>2</sup>
<b>Resistividade em massa (Rv):</b>	2 a 1,8 x 10 <sup>-3</sup> Ohm m, ± 0,25 x 10 <sup>-3</sup> Ohm m
<b>Janela de solvente:</b>	>3.0V

## Janelas Ópticas

Número do item: cvdm-08



### Introduction

Janelas ópticas de diamante: excepcional transparência no infravermelho de banda larga, excelente condutividade térmica e baixa dispersão no infravermelho, para aplicações de janelas de laser IR de alta potência e micro-ondas.

[Saiba mais](#)

Diâmetro:	65mm (F150mm a pedido)
espessura:	1mm
Nivelamento:	4um/cm
Com maior transparência	
Espessura:	□ 0,3mm
Tamanho:	□ 20 de diâmetro



## Kintek Solution

Sede: No.89 Science Avenue, High-Tech Zone,  
Zhengzhou, China

Escritório em Hong Kong: 300 Lockhart Road, Wan Chai,  
Hong Kong

Escritório do Canadá: Boulevard Graham, Mont-Royal,  
QC, H3P 2C7, Canadá

